



**МИНИСТЕРСТВО
СТРОИТЕЛЬСТВА
НОВОСИБИРСКОЙ ОБЛАСТИ**

ПРИКАЗ

08.12.2023

№ 208-НПА

г. Новосибирск

О внесении изменений в приказ министерства строительства Новосибирской области от 17.02.2020 № 70

В соответствии со статьями 9, 23, 24, 25 Градостроительного кодекса Российской Федерации, руководствуясь Законом Новосибирской области от 18.12.2015 № 27-ОЗ «О перераспределении полномочий между органами местного самоуправления муниципальных образований Новосибирской области и органами государственной власти Новосибирской области и внесении изменения в статью 3 Закона Новосибирской области «Об отдельных вопросах организации местного самоуправления в Новосибирской области», постановлением Правительства Новосибирской области от 29.02.2016 № 57-п «Об установлении Порядка взаимодействия между органами местного самоуправления муниципальных образований Новосибирской области и министерством строительства Новосибирской области при реализации ими перераспределенных полномочий» **п р и к а з ы в а ю:**

1. Внести в приказ министерства строительства Новосибирской области от 17.02.2020 № 70 «Об утверждении генерального плана городского поселения рабочий поселок Ордынское Ордынского района Новосибирской области» следующие изменения:

в генеральном плане городского поселения рабочий поселок Ордынское Ордынского района Новосибирской области:

1) в таблице № 2 приложения № 1:

а) в строке 1:

в столбце 3 цифры «378,5» заменить цифрами «380,51»;

в столбце 4 цифры «15,6» заменить цифрами «15,70»;

б) в строке 2 в столбце 3 цифры «73,4» заменить цифрами «73,96»;

в) в строке 4:

в столбце 3 цифры «23,3» заменить цифрами «23,16»;

в столбце 4 цифры «0,9» заменить цифрами «1,00»;

г) в строке 5 в столбце 3 цифры «80,6» заменить цифрами «79,10»;

д) в строке 6:

в столбце 3 цифры «16,6» заменить цифрами «16,82»;

е) в строке 8 в столбце 3 цифры «206,1» заменить цифрами «204,92»;

- ж) в строке 11 в столбце 3 цифры «54,9» заменить цифрами «54,05»;
 з) в строке 12 в столбце 3 цифры «11,6» заменить цифрами «12,3»;
 и) в строке 16:
 в столбце 3 цифры «23,3» заменить цифрами «22,34»;
 в столбце 4 цифры «1,0» заменить цифрами «0,90»;
 к) дополнить строкой 18 следующего содержания:

№ п/п	Наименование функциональной зоны	Параметры функциональных зон		Сведения о планируемых объектах федерального значения, объектах регионального значения, объектах местного значения
		Площадь зоны, га	%	
18	Зоны рекреационного назначения	0,75	0,01	-

2) приложение № 2 изложить в редакции согласно приложению № 1 к настоящему приказу;

3) приложение № 3 изложить в редакции согласно приложению № 2 к настоящему приказу;

4) приложение № 4 изложить в редакции согласно приложению № 3 к настоящему приказу;

5) приложение № 5 изложить в редакции согласно приложению № 4 к настоящему приказу;

6) приложение № 6 изложить в редакции согласно приложению № 5 к настоящему приказу;

7) приложение № 7 изложить в редакции согласно приложению № 6 к настоящему приказу.

2. Управлению архитектуры и градостроительства министерства строительства Новосибирской области (Савонина Е.Г.):

1) совместно с отделом информационного обеспечения министерства строительства Новосибирской области (Ибрагимов Г.Г.) обеспечить размещение настоящего приказа на официальном сайте министерства строительства Новосибирской области в информационно-телекоммуникационной сети Интернет в течение пяти рабочих дней со дня его принятия;

2) направить копию настоящего приказа в администрацию рабочего поселка Ордынское Ордынского района Новосибирской области в течение пяти рабочих дней со дня принятия для опубликования информации о принятии настоящего приказа в средствах массовой информации с указанием в публикации сведений о размещении на официальном сайте муниципального образования в информационно-телекоммуникационной сети Интернет.

3. Контроль за исполнением настоящего приказа возложить на заместителя министра – главного архитектора Новосибирской области министерства строительства Новосибирской области Фаткина И.Ю.

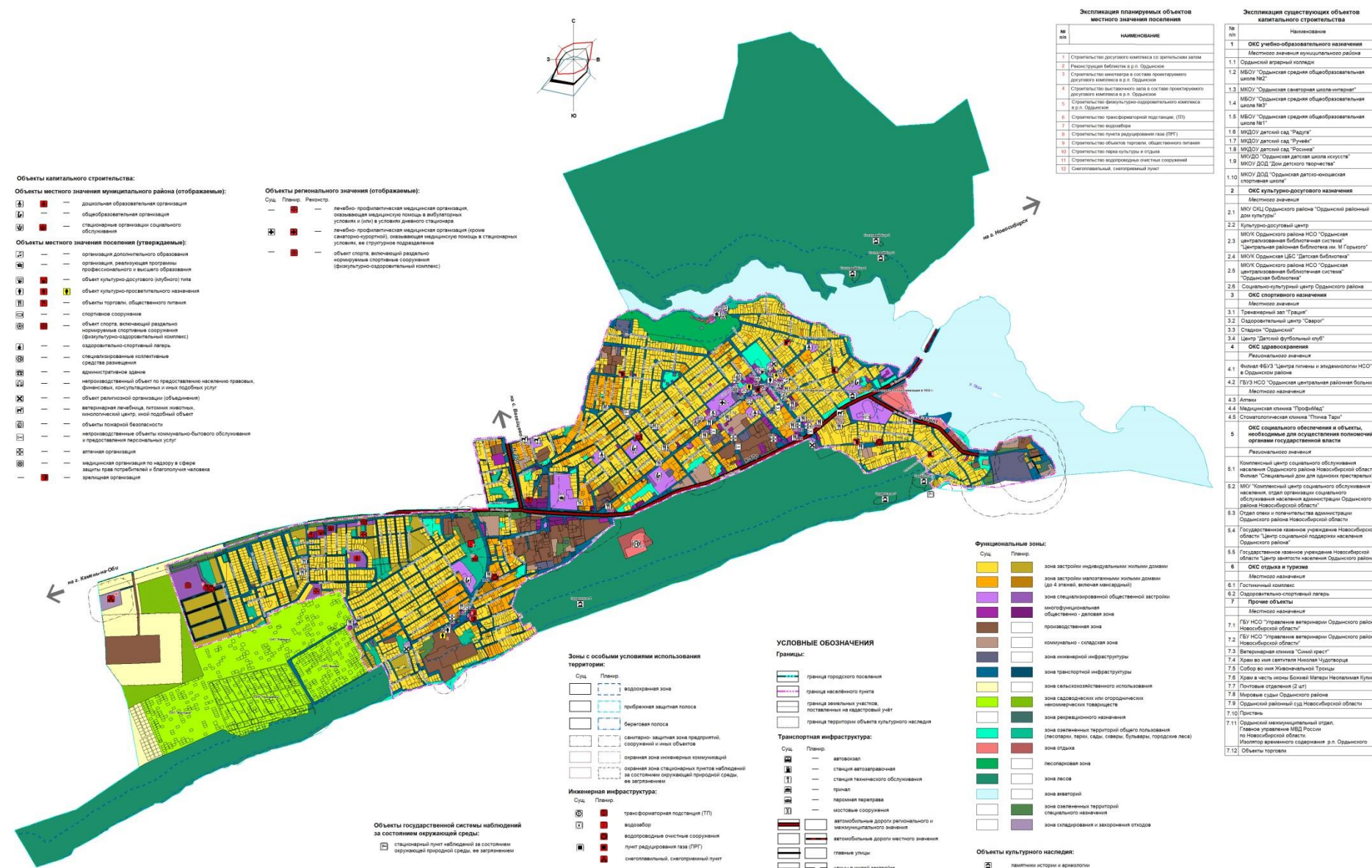
Министр

А.В. Колмаков

ПРИЛОЖЕНИЕ № 1
к приказу министерства строительства
Новосибирской области
От 08.12.2023 № 208-НПА

«ПРИЛОЖЕНИЕ № 2
к генеральному плану
городского поселения рабочий поселок Ордынское
Ордынского района Новосибирской области

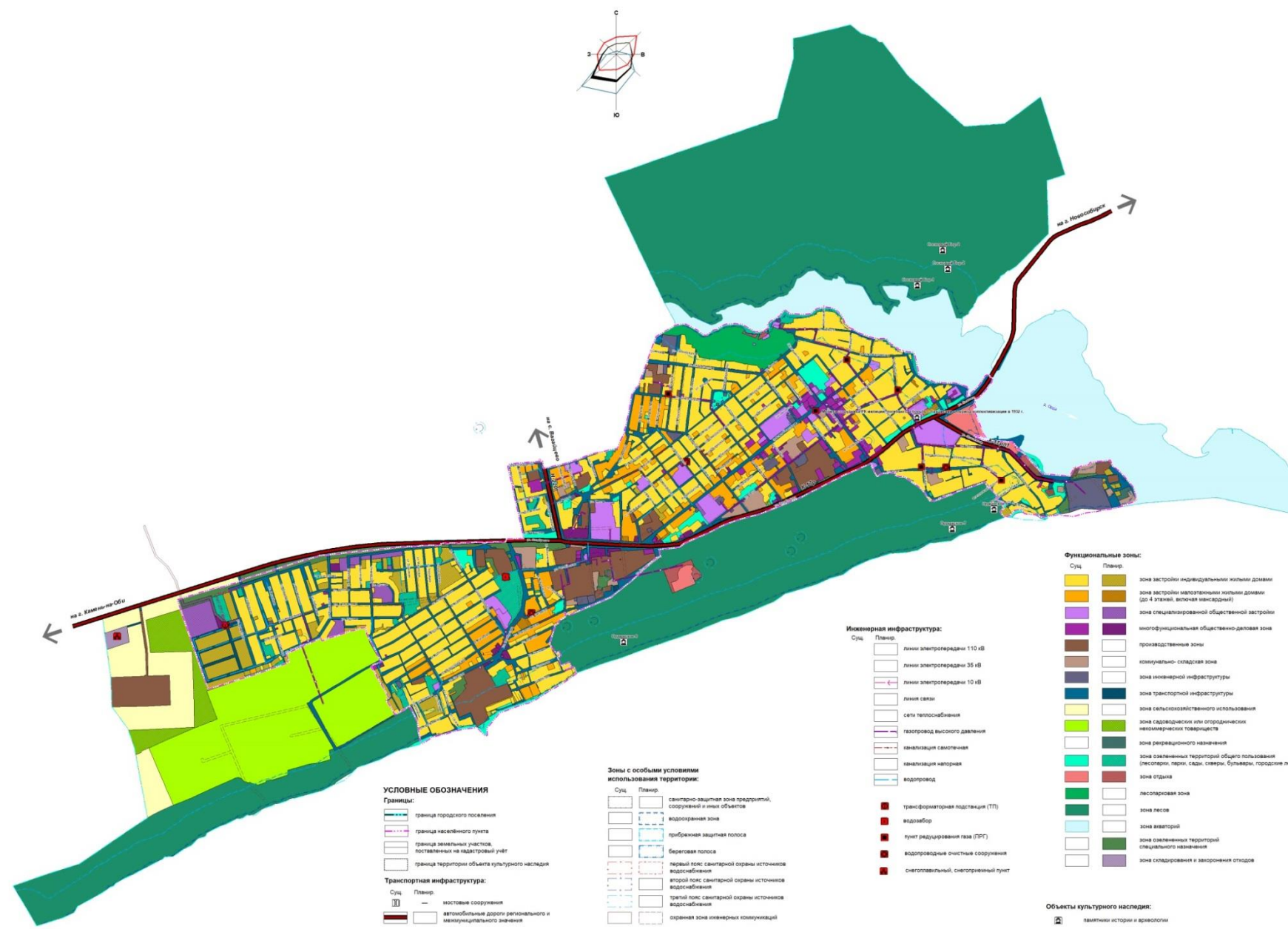
Карта планируемого размещения объектов местного значения поселения в области физической культуры и массового спорта, образования, здравоохранения, в иных областях в связи с решением вопросов местного значения поселения



ПРИЛОЖЕНИЕ № 2
к приказу министерства строительства
Новосибирской области
от 08.12.2023 № 208-НПА

«ПРИЛОЖЕНИЕ № 3
к генеральному плану
городского поселения рабочий поселок Ордынское
Ордынского района Новосибирской области

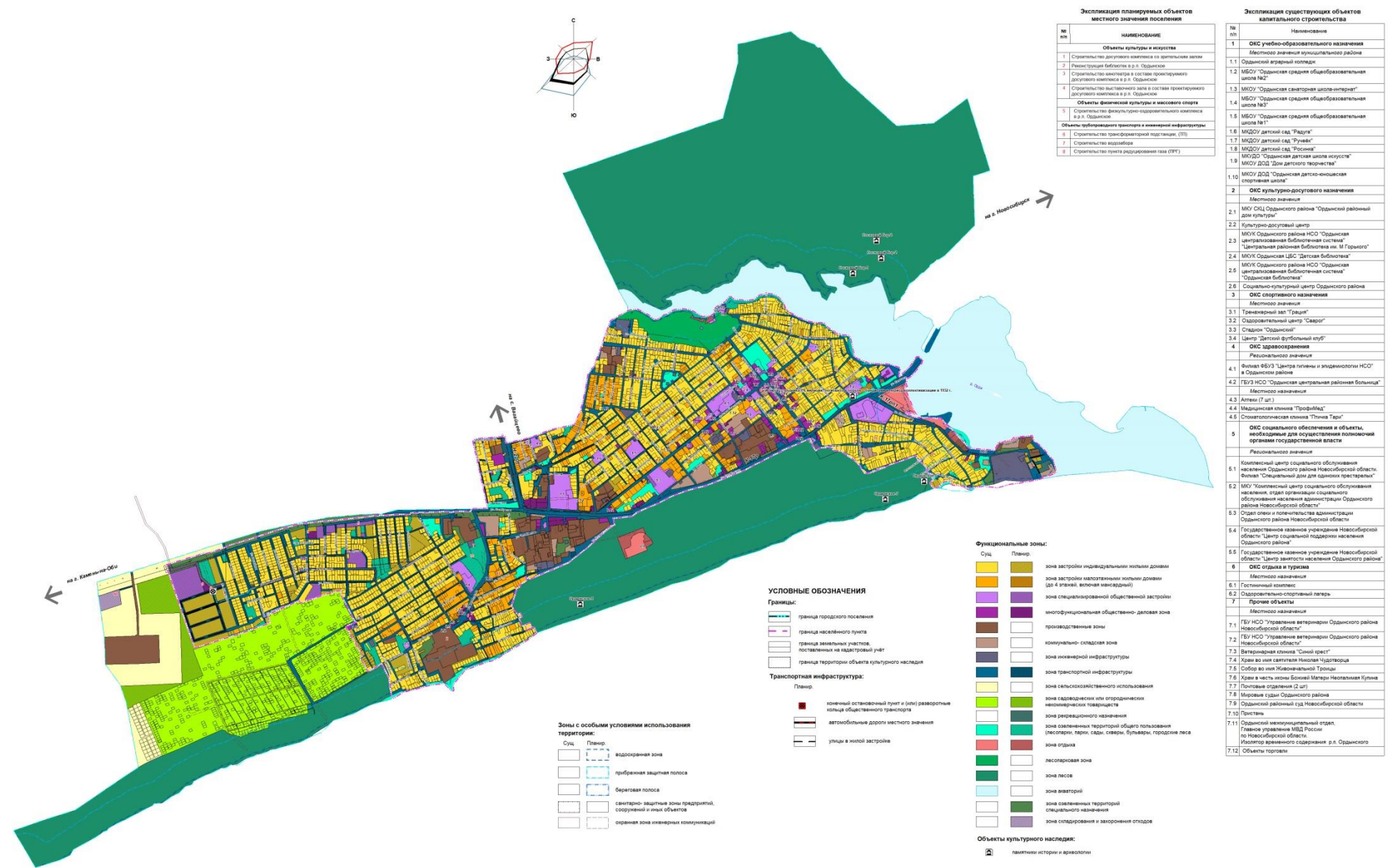
Карта планируемого размещения объектов местного значения поселения в области инженерной инфраструктуры



ПРИЛОЖЕНИЕ № 3
 к приказу министерства строительства
 Новосибирской области
 от 08.12.2023 № 208-НПА

«ПРИЛОЖЕНИЕ № 4
 к генеральному плану
 городского поселения рабочий поселок Ордынское
 Ордынского района Новосибирской области

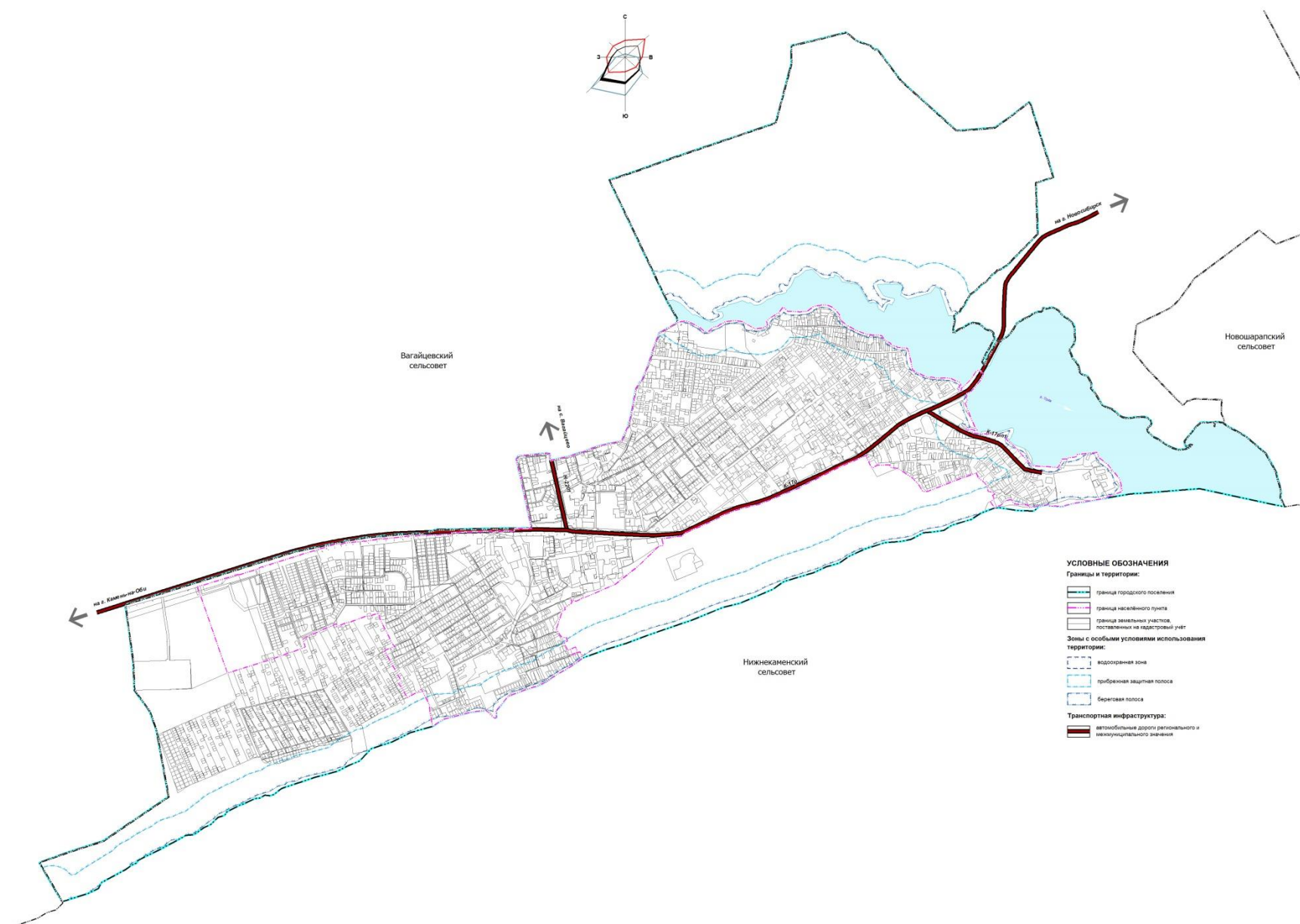
Карта планируемого размещения объектов местного значения поселения в области транспортной инфраструктуры



ПРИЛОЖЕНИЕ № 4
к приказу министерства строительства
Новосибирской области
от 08.12.2023 № 208-НПА

«ПРИЛОЖЕНИЕ № 5
к генеральному плану
городского поселения рабочий поселок Ордынское
Ордынского района Новосибирской области

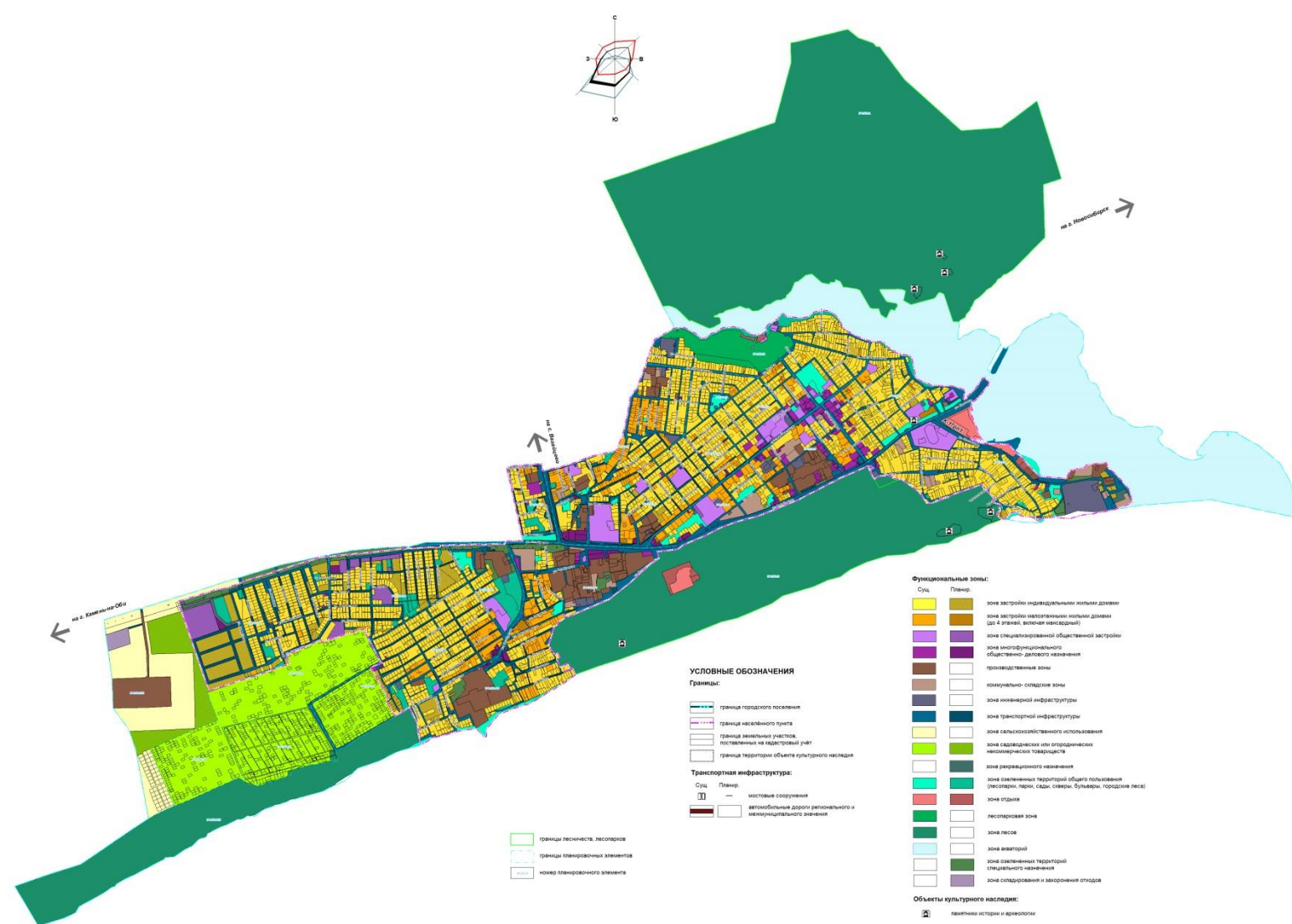
Карта границ населенных пунктов



ПРИЛОЖЕНИЕ № 5
к приказу министерства строительства
Новосибирской области
от 08.12.2023 № 208-НПА

«ПРИЛОЖЕНИЕ № 6
к генеральному плану
городского поселения рабочий поселок Ордынское
Ордынского района Новосибирской области

Карта функциональных зон поселения



УСЛОВНЫЕ ОБОЗНАЧЕНИЯ
Границы:
— граница городского поселения
— граница населенного пункта
— граница земельного участка
— поставленный на кадастровый учет
— границы территории объекта культурного наследия
Транспортная инфраструктура:
См. План-р. — мостовые сооружения
— автомобильные дороги регионального и межмуниципального значения

— границы лесничества, лесопарка
— границы планировочного элемента
— номер планировочного элемента

Функциональные зоны:

См.	План-р.	Зона
[Yellow]	[Orange]	зона застройки индивидуальными жилыми домами
[Orange]	[Yellow]	зона застройки малоэтажными жилыми домами (до 4 этажей, включая мансарду)
[Purple]	[Blue]	зона специализированной общественной застройки
[Purple]	[Blue]	зона многофункционального общественного назначения
[Brown]	[White]	промышленные зоны
[Brown]	[White]	коммунально-складовые зоны
[Dark Blue]	[White]	зона инженерной инфраструктуры
[Dark Blue]	[White]	зона транспортной инфраструктуры
[Light Green]	[White]	зона сельскохозяйственного использования
[Light Green]	[White]	зона рекреационно-экологического назначения
[Light Green]	[White]	зона рекреационного назначения
[Dark Green]	[White]	зона смешанной территории общего пользования (улицы, парки, сады, скверы, бульвары, городские леса)
[Dark Green]	[White]	зона отдыха
[Dark Green]	[White]	эксплуатационная зона
[Dark Green]	[White]	зона лесов
[Dark Green]	[White]	зона водной
[Dark Green]	[White]	зона смешанной территории складского назначения
[Dark Green]	[White]	зона складирования и заготовки отходов

Объекты культурного наследия:
— памятник истории и археологии

ПРИЛОЖЕНИЕ № 6
к приказу министерства строительства
Новосибирской области
от 08.12.2023 № 208-НПА

«ПРИЛОЖЕНИЕ № 7
к генеральному плану
городского поселения рабочий поселок Ордынское
Ордынского района Новосибирской области

Сведения о границах населенных пунктов (в том числе границах образуемых населенных пунктов), входящих в состав поселения

ГРАФИЧЕСКОЕ ОПИСАНИЕ

местоположения границ населенных пунктов, территориальных зон, особо охраняемых природных территорий, зон с особыми условиями использования территории

рабочий поселок Ордынское Ордынского района Новосибирской области

(наименование объекта, местоположение границ которого описано (далее - объект))

Раздел 1

Сведения об объекте

№ п/п	Характеристики объекта	Описание характеристик
1	2	3
1.	Местоположение объекта	Новосибирская область, район Ордынский, рабочий поселок Ордынское
2.	Площадь объекта +/- величина погрешности определения площади (Р +/- Дельта Р)	9221463 +/- 1063 м ²
3.	Иные характеристики объекта	-

Раздел 2					
Сведения о местоположении границ объекта					
1. Система координат МСК НСО, зона 3					
2. Сведения о характерных точках границ объекта					
Обозначение характерных точек границ	Координаты, м		Метод определения координат характерной точки	Средняя квадратическая погрешность положения характерной точки (Mt), м	Описание обозначения точки на местности (при наличии)
	X	Y			
1	2	3	4	5	6
1	415433.67	3326115.07	Геодезический метод	0.1	-
2	415432.78	3326160.57	Геодезический метод	0.1	-
3	415417.97	3326200.41	Геодезический метод	0.1	-
4	415392.88	3326232.15	Геодезический метод	0.1	-
5	415350.27	3326267.04	Геодезический метод	0.1	-
6	415301.32	3326281.51	Геодезический метод	0.1	-
7	415252.43	3326332.04	Геодезический метод	0.1	-
8	415250.03	3326341.76	Геодезический метод	0.1	-
9	415210.55	3326414.15	Геодезический метод	0.1	-
10	415176.52	3326506.05	Геодезический метод	0.1	-
11	415170.87	3326542.11	Геодезический метод	0.1	-
12	415167.58	3326563.21	Геодезический метод	0.1	-
13	415167.60	3326573.06	Геодезический метод	0.1	-
14	415167.74	3326616.26	Геодезический метод	0.1	-
15	415162.37	3326644.12	Геодезический метод	0.1	-
16	415118.94	3326675.88	Геодезический метод	0.1	-
17	415098.46	3326717.50	Геодезический метод	0.1	-
18	415092.81	3326723.42	Геодезический метод	0.1	-
19	415088.46	3326721.48	Геодезический метод	0.1	-
20	415084.95	3326737.04	Геодезический метод	0.1	-
21	415073.86	3326735.74	Геодезический метод	0.1	-
22	415069.28	3326760.20	Геодезический метод	0.1	-

2. Сведения о характерных точках границ объекта					
Обозначение характерных точек границ	Координаты, м		Метод определения координат характерной точки	Средняя квадратическая погрешность положения характерной точки (Mt), м	Описание обозначения точки на местности (при наличии)
	X	Y			
1	2	3	4	5	6
23	415065.47	3326780.46	Геодезический метод	0.1	-
24	415059.22	3326780.38	Геодезический метод	0.1	-
25	415053.99	3326833.27	Геодезический метод	0.1	-
26	415048.04	3326872.62	Геодезический метод	0.1	-
27	414987.95	3326888.92	Геодезический метод	0.1	-
28	414860.25	3326915.84	Геодезический метод	0.1	-
29	414835.51	3326948.12	Геодезический метод	0.1	-
30	414827.42	3326973.30	Геодезический метод	0.1	-
31	414808.62	3327015.90	Геодезический метод	0.1	-
32	414791.56	3327056.59	Геодезический метод	0.1	-
33	414795.64	3327081.98	Геодезический метод	0.1	-
34	414789.26	3327124.44	Геодезический метод	0.1	-
35	414787.92	3327166.68	Геодезический метод	0.1	-
36	414787.99	3327208.94	Геодезический метод	0.1	-
37	414784.73	3327250.22	Геодезический метод	0.1	-
38	414767.29	3327287.38	Геодезический метод	0.1	-
39	414755.74	3327325.94	Геодезический метод	0.1	-
40	414745.80	3327337.50	Геодезический метод	0.1	-
41	414730.16	3327339.65	Геодезический метод	0.1	-
42	414721.43	3327326.76	Геодезический метод	0.1	-
43	414677.76	3327320.66	Геодезический метод	0.1	-
44	414669.48	3327327.02	Геодезический метод	0.1	-
45	414683.88	3327356.09	Геодезический метод	0.1	-
46	414695.61	3327348.35	Геодезический метод	0.1	-
47	414706.48	3327366.78	Геодезический метод	0.1	-

2. Сведения о характерных точках границ объекта					
Обозначение характерных точек границ	Координаты, м		Метод определения координат характерной точки	Средняя квадратическая погрешность положения характерной точки (Mt), м	Описание обозначения точки на местности (при наличии)
	X	Y			
1	2	3	4	5	6
48	414776.65	3327435.90	Геодезический метод	0.1	-
49	414844.24	3327479.24	Геодезический метод	0.1	-
50	414853.83	3327490.04	Геодезический метод	0.1	-
51	414856.00	3327503.33	Геодезический метод	0.1	-
52	414850.89	3327519.59	Геодезический метод	0.1	-
53	414840.25	3327519.92	Геодезический метод	0.1	-
54	414831.69	3327543.48	Геодезический метод	0.1	-
55	414831.36	3327544.37	Геодезический метод	0.1	-
56	414793.24	3327531.40	Геодезический метод	0.1	-
57	414773.57	3327515.68	Геодезический метод	0.1	-
58	414732.43	3327483.04	Геодезический метод	0.1	-
59	414697.16	3327453.57	Геодезический метод	0.1	-
60	414698.94	3327451.40	Геодезический метод	0.1	-
61	414697.32	3327449.92	Геодезический метод	0.1	-
62	414695.20	3327451.66	Геодезический метод	0.1	-
63	414665.76	3327423.57	Геодезический метод	0.1	-
64	414655.56	3327395.25	Геодезический метод	0.1	-
65	414642.97	3327389.27	Геодезический метод	0.1	-
66	414629.68	3327395.26	Геодезический метод	0.1	-
67	414619.53	3327385.41	Геодезический метод	0.1	-
68	414586.23	3327400.59	Геодезический метод	0.1	-
69	414577.90	3327385.95	Геодезический метод	0.1	-
70	414567.40	3327379.05	Геодезический метод	0.1	-
71	414440.28	3327430.30	Геодезический метод	0.1	-
72	414354.45	3327465.00	Геодезический метод	0.1	-

2. Сведения о характерных точках границ объекта					
Обозначение характерных точек границ	Координаты, м		Метод определения координат характерной точки	Средняя квадратическая погрешность положения характерной точки (Mt), м	Описание обозначения точки на местности (при наличии)
	X	Y			
1	2	3	4	5	6
73	414329.25	3327487.30	Геодезический метод	0.1	-
74	414325.60	3327479.70	Геодезический метод	0.1	-
75	414337.55	3327443.50	Геодезический метод	0.1	-
76	414339.75	3327417.45	Геодезический метод	0.1	-
77	414346.25	3327400.45	Геодезический метод	0.1	-
78	414350.20	3327397.65	Геодезический метод	0.1	-
79	414349.18	3327395.15	Геодезический метод	0.1	-
80	414347.22	3327390.33	Геодезический метод	0.1	-
81	414339.43	3327379.11	Геодезический метод	0.1	-
82	414318.69	3327414.91	Геодезический метод	0.1	-
83	414300.62	3327467.55	Геодезический метод	0.1	-
84	414296.09	3327493.79	Геодезический метод	0.1	-
85	414287.44	3327706.82	Геодезический метод	0.1	-
86	414213.30	3327778.25	Геодезический метод	0.1	-
87	414206.78	3327784.54	Геодезический метод	0.1	-
88	414191.52	3327806.88	Геодезический метод	0.1	-
89	414150.24	3327844.85	Геодезический метод	0.1	-
90	414110.42	3327881.47	Геодезический метод	0.1	-
91	414011.18	3327972.75	Геодезический метод	0.1	-
92	414012.91	3327975.22	Геодезический метод	0.1	-
93	413997.13	3328202.17	Геодезический метод	0.1	-
94	414000.73	3328202.47	Геодезический метод	0.1	-
95	414015.35	3328214.42	Геодезический метод	0.1	-
96	414071.75	3328241.92	Геодезический метод	0.1	-
97	414070.93	3328284.67	Геодезический метод	0.1	-

2. Сведения о характерных точках границ объекта					
Обозначение характерных точек границ	Координаты, м		Метод определения координат характерной точки	Средняя квадратическая погрешность положения характерной точки (Mt), м	Описание обозначения точки на местности (при наличии)
	X	Y			
1	2	3	4	5	6
98	414078.56	3328288.06	Геодезический метод	0.1	-
99	414084.05	3328309.46	Геодезический метод	0.1	-
100	414088.27	3328341.23	Геодезический метод	0.1	-
101	414093.47	3328365.17	Геодезический метод	0.1	-
102	414111.37	3328373.93	Геодезический метод	0.1	-
103	414118.27	3328419.99	Геодезический метод	0.1	-
104	414130.19	3328546.17	Геодезический метод	0.1	-
105	414095.27	3328558.41	Геодезический метод	0.1	-
106	414081.76	3328564.55	Геодезический метод	0.1	-
107	414024.61	3328638.50	Геодезический метод	0.1	-
108	413896.74	3328743.57	Геодезический метод	0.1	-
109	413790.31	3328767.41	Геодезический метод	0.1	-
110	413741.98	3328638.73	Геодезический метод	0.1	-
111	413729.48	3328605.44	Геодезический метод	0.1	-
112	413708.70	3328488.52	Геодезический метод	0.1	-
113	413695.91	3328417.20	Геодезический метод	0.1	-
114	413688.40	3328344.99	Геодезический метод	0.1	-
115	413656.80	3328233.63	Геодезический метод	0.1	-
116	413665.97	3328126.73	Геодезический метод	0.1	-
117	413674.01	3328122.57	Геодезический метод	0.1	-
118	413657.24	3328023.09	Геодезический метод	0.1	-
119	413656.15	3328012.99	Геодезический метод	0.1	-
120	413654.36	3327996.08	Геодезический метод	0.1	-
121	413653.96	3327992.42	Геодезический метод	0.1	-
122	413651.57	3327969.98	Геодезический метод	0.1	-

2. Сведения о характерных точках границ объекта					
Обозначение характерных точек границ	Координаты, м		Метод определения координат характерной точки	Средняя квадратическая погрешность положения характерной точки (Mt), м	Описание обозначения точки на местности (при наличии)
	X	Y			
1	2	3	4	5	6
123	413647.74	3327947.13	Геодезический метод	0.1	-
124	413656.73	3327946.46	Геодезический метод	0.1	-
125	413659.80	3327943.61	Геодезический метод	0.1	-
126	413666.57	3327940.58	Геодезический метод	0.1	-
127	413670.00	3327939.06	Геодезический метод	0.1	-
128	413669.23	3327932.94	Геодезический метод	0.1	-
129	413673.09	3327890.70	Геодезический метод	0.1	-
130	413677.03	3327847.48	Геодезический метод	0.1	-
131	413679.99	3327815.07	Геодезический метод	0.1	-
132	413680.39	3327810.69	Геодезический метод	0.1	-
133	413709.02	3327799.31	Геодезический метод	0.1	-
134	413717.57	3327795.92	Геодезический метод	0.1	-
135	413710.70	3327741.83	Геодезический метод	0.1	-
136	413693.44	3327716.41	Геодезический метод	0.1	-
137	413677.07	3327708.07	Геодезический метод	0.1	-
138	413661.63	3327681.80	Геодезический метод	0.1	-
139	413661.08	3327677.92	Геодезический метод	0.1	-
140	413663.76	3327676.30	Геодезический метод	0.1	-
141	413654.57	3327660.24	Геодезический метод	0.1	-
142	413646.20	3327645.58	Геодезический метод	0.1	-
143	413645.88	3327644.55	Геодезический метод	0.1	-
144	413670.88	3327627.33	Геодезический метод	0.1	-
145	413696.26	3327609.85	Геодезический метод	0.1	-
146	413714.14	3327631.93	Геодезический метод	0.1	-
147	413717.44	3327635.99	Геодезический метод	0.1	-

2. Сведения о характерных точках границ объекта					
Обозначение характерных точек границ	Координаты, м		Метод определения координат характерной точки	Средняя квадратическая погрешность положения характерной точки (Mt), м	Описание обозначения точки на местности (при наличии)
	X	Y			
1	2	3	4	5	6
148	413721.80	3327641.48	Геодезический метод	0.1	-
149	413751.70	3327627.90	Геодезический метод	0.1	-
150	413767.69	3327648.67	Геодезический метод	0.1	-
151	413779.71	3327636.66	Геодезический метод	0.1	-
152	413789.40	3327586.84	Геодезический метод	0.1	-
153	413840.58	3327577.48	Геодезический метод	0.1	-
154	413845.18	3327573.19	Геодезический метод	0.1	-
155	413849.53	3327568.94	Геодезический метод	0.1	-
156	413861.70	3327557.13	Геодезический метод	0.1	-
157	413863.81	3327555.10	Геодезический метод	0.1	-
158	413885.51	3327534.06	Геодезический метод	0.1	-
159	413911.36	3327498.98	Геодезический метод	0.1	-
160	413954.09	3327481.14	Геодезический метод	0.1	-
161	413936.08	3327433.02	Геодезический метод	0.1	-
162	413922.72	3327396.69	Геодезический метод	0.1	-
163	413910.35	3327363.28	Геодезический метод	0.1	-
164	413889.94	3327305.58	Геодезический метод	0.1	-
165	413887.31	3327295.57	Геодезический метод	0.1	-
166	413870.52	3327251.71	Геодезический метод	0.1	-
167	413790.24	3327051.90	Геодезический метод	0.1	-
168	413790.24	3327009.10	Геодезический метод	0.1	-
169	413859.82	3326966.28	Геодезический метод	0.1	-
170	413896.58	3326929.52	Геодезический метод	0.1	-
171	413912.05	3326913.00	Геодезический метод	0.1	-
172	413917.81	3326904.32	Геодезический метод	0.1	-

2. Сведения о характерных точках границ объекта					
Обозначение характерных точек границ	Координаты, м		Метод определения координат характерной точки	Средняя квадратическая погрешность положения характерной точки (Mt), м	Описание обозначения точки на местности (при наличии)
	X	Y			
1	2	3	4	5	6
173	413944.48	3326864.85	Геодезический метод	0.1	-
174	413958.34	3326844.49	Геодезический метод	0.1	-
175	413994.99	3326790.23	Геодезический метод	0.1	-
176	413993.90	3326774.73	Геодезический метод	0.1	-
177	413995.69	3326772.98	Геодезический метод	0.1	-
178	413996.75	3326756.14	Геодезический метод	0.1	-
179	413993.97	3326756.11	Геодезический метод	0.1	-
180	413999.74	3326733.64	Геодезический метод	0.1	-
181	414006.83	3326719.42	Геодезический метод	0.1	-
182	414026.66	3326723.28	Геодезический метод	0.1	-
183	414022.88	3326605.61	Геодезический метод	0.1	-
184	413997.12	3326562.61	Геодезический метод	0.1	-
185	414042.43	3326534.86	Геодезический метод	0.1	-
186	414045.76	3326539.33	Геодезический метод	0.1	-
187	414046.39	3326539.02	Геодезический метод	0.1	-
188	414062.50	3326529.01	Геодезический метод	0.1	-
189	414069.55	3326524.55	Геодезический метод	0.1	-
190	414083.61	3326515.62	Геодезический метод	0.1	-
191	414086.20	3326520.08	Геодезический метод	0.1	-
192	414109.90	3326508.84	Геодезический метод	0.1	-
193	414110.39	3326508.55	Геодезический метод	0.1	-
194	414110.54	3326508.47	Геодезический метод	0.1	-
195	414093.15	3326471.16	Геодезический метод	0.1	-
196	414076.51	3326434.47	Геодезический метод	0.1	-
197	414059.92	3326396.86	Геодезический метод	0.1	-

2. Сведения о характерных точках границ объекта					
Обозначение характерных точек границ	Координаты, м		Метод определения координат характерной точки	Средняя квадратическая погрешность положения характерной точки (Mt), м	Описание обозначения точки на местности (при наличии)
	X	Y			
1	2	3	4	5	6
198	414043.86	3326360.97	Геодезический метод	0.1	-
199	414032.31	3326334.78	Геодезический метод	0.1	-
200	414012.90	3326287.91	Геодезический метод	0.1	-
201	413989.56	3326242.37	Геодезический метод	0.1	-
202	413964.95	3326194.61	Геодезический метод	0.1	-
203	413921.69	3326110.26	Геодезический метод	0.1	-
204	413910.33	3326085.52	Геодезический метод	0.1	-
205	413893.59	3326055.46	Геодезический метод	0.1	-
206	413882.73	3326030.64	Геодезический метод	0.1	-
207	413855.73	3325977.45	Геодезический метод	0.1	-
208	413829.76	3325930.20	Геодезический метод	0.1	-
209	413821.63	3325914.93	Геодезический метод	0.1	-
210	413803.98	3325871.94	Геодезический метод	0.1	-
211	413784.37	3325824.18	Геодезический метод	0.1	-
212	413766.28	3325780.15	Геодезический метод	0.1	-
213	413757.89	3325759.71	Геодезический метод	0.1	-
214	413730.06	3325692.02	Геодезический метод	0.1	-
215	413709.51	3325641.97	Геодезический метод	0.1	-
216	413693.51	3325603.03	Геодезический метод	0.1	-
217	413677.51	3325564.09	Геодезический метод	0.1	-
218	413668.39	3325526.99	Геодезический метод	0.1	-
219	413662.14	3325502.13	Геодезический метод	0.1	-
220	413658.55	3325487.85	Геодезический метод	0.1	-
221	413646.19	3325437.86	Геодезический метод	0.1	-
222	413622.72	3325357.55	Геодезический метод	0.1	-

2. Сведения о характерных точках границ объекта					
Обозначение характерных точек границ	Координаты, м		Метод определения координат характерной точки	Средняя квадратическая погрешность положения характерной точки (Mt), м	Описание обозначения точки на местности (при наличии)
	X	Y			
1	2	3	4	5	6
223	413607.84	3325317.95	Геодезический метод	0.1	-
224	413590.58	3325265.75	Геодезический метод	0.1	-
225	413560.69	3325207.81	Геодезический метод	0.1	-
226	413540.45	3325171.14	Геодезический метод	0.1	-
227	413511.45	3325109.98	Геодезический метод	0.1	-
228	413493.56	3325069.33	Геодезический метод	0.1	-
229	413474.14	3325025.19	Геодезический метод	0.1	-
230	413444.43	3324957.69	Геодезический метод	0.1	-
231	413425.19	3324913.99	Геодезический метод	0.1	-
232	413397.04	3324881.15	Геодезический метод	0.1	-
233	413373.65	3324700.92	Геодезический метод	0.1	-
234	413313.07	3324714.39	Геодезический метод	0.1	-
235	413306.16	3324677.22	Геодезический метод	0.1	-
236	413123.79	3324487.81	Геодезический метод	0.1	-
237	412967.72	3324290.79	Геодезический метод	0.1	-
238	412819.61	3323946.30	Геодезический метод	0.1	-
239	412820.86	3323942.11	Геодезический метод	0.1	-
240	412827.76	3323922.16	Геодезический метод	0.1	-
241	412836.60	3323897.22	Геодезический метод	0.1	-
242	412822.46	3323904.58	Геодезический метод	0.1	-
243	412822.89	3323905.45	Геодезический метод	0.1	-
244	412813.85	3323909.50	Геодезический метод	0.1	-
245	412808.81	3323901.93	Геодезический метод	0.1	-
246	412801.02	3323904.66	Геодезический метод	0.1	-
247	412789.91	3323886.86	Геодезический метод	0.1	-

2. Сведения о характерных точках границ объекта					
Обозначение характерных точек границ	Координаты, м		Метод определения координат характерной точки	Средняя квадратическая погрешность положения характерной точки (Mt), м	Описание обозначения точки на местности (при наличии)
	X	Y			
1	2	3	4	5	6
248	412776.28	3323865.12	Геодезический метод	0.1	-
249	412762.80	3323843.11	Геодезический метод	0.1	-
250	412758.46	3323845.62	Геодезический метод	0.1	-
251	412757.18	3323843.16	Геодезический метод	0.1	-
252	412745.37	3323849.78	Геодезический метод	0.1	-
253	412727.71	3323812.23	Геодезический метод	0.1	-
254	412707.50	3323814.40	Геодезический метод	0.1	-
255	412569.61	3323769.74	Геодезический метод	0.1	-
256	412488.03	3323825.70	Геодезический метод	0.1	-
257	412499.63	3323856.12	Геодезический метод	0.1	-
258	412466.45	3323867.60	Геодезический метод	0.1	-
259	412454.67	3323837.62	Геодезический метод	0.1	-
260	412379.55	3323872.45	Геодезический метод	0.1	-
261	412380.21	3323874.26	Геодезический метод	0.1	-
262	412390.32	3323898.73	Геодезический метод	0.1	-
263	412400.51	3323919.36	Геодезический метод	0.1	-
264	412410.68	3323939.95	Геодезический метод	0.1	-
265	412371.75	3323954.83	Геодезический метод	0.1	-
266	412361.10	3323932.71	Геодезический метод	0.1	-
267	412350.55	3323910.80	Геодезический метод	0.1	-
268	412342.65	3323900.79	Геодезический метод	0.1	-
269	412369.42	3323980.76	Геодезический метод	0.1	-
270	412319.02	3324000.54	Геодезический метод	0.1	-
271	412281.69	3323952.74	Геодезический метод	0.1	-
272	412233.21	3323882.22	Геодезический метод	0.1	-

2. Сведения о характерных точках границ объекта					
Обозначение характерных точек границ	Координаты, м		Метод определения координат характерной точки	Средняя квадратическая погрешность положения характерной точки (Mt), м	Описание обозначения точки на местности (при наличии)
	X	Y			
1	2	3	4	5	6
273	412168.95	3323769.62	Геодезический метод	0.1	-
274	412091.35	3323649.06	Геодезический метод	0.1	-
275	412066.40	3323589.55	Геодезический метод	0.1	-
276	412063.75	3323574.38	Геодезический метод	0.1	-
277	412045.63	3323518.47	Геодезический метод	0.1	-
278	412008.68	3323420.27	Геодезический метод	0.1	-
279	411981.11	3323346.68	Геодезический метод	0.1	-
280	411878.80	3323261.08	Геодезический метод	0.1	-
281	411847.21	3323237.01	Геодезический метод	0.1	-
282	411794.56	3323241.51	Геодезический метод	0.1	-
283	411787.05	3323227.96	Геодезический метод	0.1	-
284	411858.92	3323152.39	Геодезический метод	0.1	-
285	411840.19	3323013.35	Геодезический метод	0.1	-
286	411806.80	3322891.53	Геодезический метод	0.1	-
287	411778.86	3322775.91	Геодезический метод	0.1	-
288	411717.80	3322682.48	Геодезический метод	0.1	-
289	411774.93	3322670.90	Геодезический метод	0.1	-
290	411838.88	3322658.24	Геодезический метод	0.1	-
291	411899.90	3322654.85	Геодезический метод	0.1	-
292	411927.64	3322640.78	Геодезический метод	0.1	-
293	411989.50	3322628.61	Геодезический метод	0.1	-
294	411991.47	3322627.70	Геодезический метод	0.1	-
295	411991.67	3322628.19	Геодезический метод	0.1	-
296	412019.76	3322622.84	Геодезический метод	0.1	-
297	412020.50	3322622.52	Геодезический метод	0.1	-

2. Сведения о характерных точках границ объекта					
Обозначение характерных точек границ	Координаты, м		Метод определения координат характерной точки	Средняя квадратическая погрешность положения характерной точки (Mt), м	Описание обозначения точки на местности (при наличии)
	X	Y			
1	2	3	4	5	6
298	412025.52	3322620.31	Геодезический метод	0.1	-
299	412019.38	3322594.26	Геодезический метод	0.1	-
300	412036.75	3322585.45	Геодезический метод	0.1	-
301	412043.87	3322579.89	Геодезический метод	0.1	-
302	412012.89	3322536.32	Геодезический метод	0.1	-
303	411997.12	3322505.71	Геодезический метод	0.1	-
304	411991.88	3322496.55	Геодезический метод	0.1	-
305	411980.97	3322477.75	Геодезический метод	0.1	-
306	411969.28	3322457.62	Геодезический метод	0.1	-
307	411973.12	3322455.49	Геодезический метод	0.1	-
308	411994.72	3322443.49	Геодезический метод	0.1	-
309	411997.10	3322442.17	Геодезический метод	0.1	-
310	412013.53	3322433.04	Геодезический метод	0.1	-
311	412014.58	3322432.45	Геодезический метод	0.1	-
312	412032.15	3322422.77	Геодезический метод	0.1	-
313	412049.63	3322413.04	Геодезический метод	0.1	-
314	412051.03	3322410.70	Геодезический метод	0.1	-
315	412060.21	3322405.66	Геодезический метод	0.1	-
316	412088.57	3322382.79	Геодезический метод	0.1	-
317	412108.34	3322409.42	Геодезический метод	0.1	-
318	412152.03	3322384.82	Геодезический метод	0.1	-
319	412169.43	3322374.97	Геодезический метод	0.1	-
320	412186.22	3322366.11	Геодезический метод	0.1	-
321	412202.52	3322356.81	Геодезический метод	0.1	-
322	412218.20	3322347.58	Геодезический метод	0.1	-

2. Сведения о характерных точках границ объекта					
Обозначение характерных точек границ	Координаты, м		Метод определения координат характерной точки	Средняя квадратическая погрешность положения характерной точки (Mt), м	Описание обозначения точки на местности (при наличии)
	X	Y			
1	2	3	4	5	6
323	412234.38	3322338.76	Геодезический метод	0.1	-
324	412250.19	3322330.40	Геодезический метод	0.1	-
325	412253.34	3322328.75	Геодезический метод	0.1	-
326	412265.84	3322321.70	Геодезический метод	0.1	-
327	412281.36	3322312.78	Геодезический метод	0.1	-
328	412297.63	3322303.83	Геодезический метод	0.1	-
329	412298.24	3322304.66	Геодезический метод	0.1	-
330	412326.27	3322288.78	Геодезический метод	0.1	-
331	412344.65	3322278.38	Геодезический метод	0.1	-
332	412342.00	3322275.26	Геодезический метод	0.1	-
333	412357.19	3322266.70	Геодезический метод	0.1	-
334	412376.10	3322255.75	Геодезический метод	0.1	-
335	412380.40	3322260.55	Геодезический метод	0.1	-
336	412383.76	3322267.11	Геодезический метод	0.1	-
337	412396.20	3322292.75	Геодезический метод	0.1	-
338	412399.34	3322305.28	Геодезический метод	0.1	-
339	412411.80	3322333.13	Геодезический метод	0.1	-
340	412412.26	3322332.91	Геодезический метод	0.1	-
341	412417.25	3322343.27	Геодезический метод	0.1	-
342	412416.50	3322343.64	Геодезический метод	0.1	-
343	412420.16	3322351.83	Геодезический метод	0.1	-
344	412433.17	3322334.08	Геодезический метод	0.1	-
345	412471.07	3322314.30	Геодезический метод	0.1	-
346	412508.93	3322295.71	Геодезический метод	0.1	-
347	412546.83	3322276.45	Геодезический метод	0.1	-

2. Сведения о характерных точках границ объекта					
Обозначение характерных точек границ	Координаты, м		Метод определения координат характерной точки	Средняя квадратическая погрешность положения характерной точки (Mt), м	Описание обозначения точки на местности (при наличии)
	X	Y			
1	2	3	4	5	6
348	412584.24	3322257.35	Геодезический метод	0.1	-
349	412621.80	3322238.38	Геодезический метод	0.1	-
350	412660.38	3322219.04	Геодезический метод	0.1	-
351	412715.90	3322208.88	Геодезический метод	0.1	-
352	412708.62	3322181.24	Геодезический метод	0.1	-
353	412702.93	3322158.36	Геодезический метод	0.1	-
354	412693.31	3322134.21	Геодезический метод	0.1	-
355	412686.47	3322105.58	Геодезический метод	0.1	-
356	412686.41	3322088.09	Геодезический метод	0.1	-
357	412671.32	3322046.12	Геодезический метод	0.1	-
358	412667.02	3322034.04	Геодезический метод	0.1	-
359	412655.99	3322002.36	Геодезический метод	0.1	-
360	412653.26	3321997.59	Геодезический метод	0.1	-
361	412645.78	3321975.54	Геодезический метод	0.1	-
362	412638.03	3321959.22	Геодезический метод	0.1	-
363	412633.38	3321937.48	Геодезический метод	0.1	-
364	412625.08	3321904.09	Геодезический метод	0.1	-
365	412619.06	3321885.50	Геодезический метод	0.1	-
366	412615.48	3321878.46	Геодезический метод	0.1	-
367	412612.75	3321874.04	Геодезический метод	0.1	-
368	412607.47	3321863.51	Геодезический метод	0.1	-
369	412596.57	3321838.19	Геодезический метод	0.1	-
370	412617.54	3321829.66	Геодезический метод	0.1	-
371	412620.89	3321824.96	Геодезический метод	0.1	-
372	412608.24	3321799.99	Геодезический метод	0.1	-

2. Сведения о характерных точках границ объекта					
Обозначение характерных точек границ	Координаты, м		Метод определения координат характерной точки	Средняя квадратическая погрешность положения характерной точки (Mt), м	Описание обозначения точки на местности (при наличии)
	X	Y			
1	2	3	4	5	6
373	412589.01	3321753.26	Геодезический метод	0.1	-
374	412584.20	3321741.87	Геодезический метод	0.1	-
375	412579.62	3321731.78	Геодезический метод	0.1	-
376	412567.69	3321703.66	Геодезический метод	0.1	-
377	412557.17	3321679.46	Геодезический метод	0.1	-
378	412536.42	3321641.20	Геодезический метод	0.1	-
379	412524.91	3321615.53	Геодезический метод	0.1	-
380	412514.36	3321586.92	Геодезический метод	0.1	-
381	412497.21	3321555.90	Геодезический метод	0.1	-
382	412485.56	3321528.86	Геодезический метод	0.1	-
383	412466.59	3321535.39	Геодезический метод	0.1	-
384	412447.79	3321541.98	Геодезический метод	0.1	-
385	412415.11	3321553.99	Геодезический метод	0.1	-
386	412408.94	3321536.82	Геодезический метод	0.1	-
387	412398.60	3321508.84	Геодезический метод	0.1	-
388	412393.85	3321495.91	Геодезический метод	0.1	-
389	412378.97	3321454.84	Геодезический метод	0.1	-
390	412376.29	3321446.83	Геодезический метод	0.1	-
391	412364.21	3321413.85	Геодезический метод	0.1	-
392	412354.30	3321384.64	Геодезический метод	0.1	-
393	412349.68	3321374.09	Геодезический метод	0.1	-
394	412337.45	3321339.92	Геодезический метод	0.1	-
395	412334.77	3321333.24	Геодезический метод	0.1	-
396	412323.51	3321300.84	Геодезический метод	0.1	-
397	412316.32	3321278.96	Геодезический метод	0.1	-

2. Сведения о характерных точках границ объекта					
Обозначение характерных точек границ	Координаты, м		Метод определения координат характерной точки	Средняя квадратическая погрешность положения характерной точки (Mt), м	Описание обозначения точки на местности (при наличии)
	X	Y			
1	2	3	4	5	6
398	412309.42	3321258.73	Геодезический метод	0.1	-
399	412301.42	3321233.56	Геодезический метод	0.1	-
400	412297.02	3321219.78	Геодезический метод	0.1	-
401	412284.69	3321181.32	Геодезический метод	0.1	-
402	412279.03	3321162.89	Геодезический метод	0.1	-
403	412272.56	3321142.92	Геодезический метод	0.1	-
404	412258.72	3321098.79	Геодезический метод	0.1	-
405	412253.80	3321082.81	Геодезический метод	0.1	-
406	412252.42	3321078.47	Геодезический метод	0.1	-
407	412236.25	3321028.93	Геодезический метод	0.1	-
408	412233.72	3321019.66	Геодезический метод	0.1	-
409	412220.38	3320978.15	Геодезический метод	0.1	-
410	412217.22	3320968.74	Геодезический метод	0.1	-
411	412210.73	3320947.25	Геодезический метод	0.1	-
412	412201.97	3320919.71	Геодезический метод	0.1	-
413	412198.41	3320908.29	Геодезический метод	0.1	-
414	412186.05	3320869.11	Геодезический метод	0.1	-
415	412863.07	3320635.26	Геодезический метод	0.1	-
416	412909.59	3320619.19	Геодезический метод	0.1	-
417	412943.89	3320607.39	Геодезический метод	0.1	-
418	413054.38	3320965.65	Геодезический метод	0.1	-
419	413047.06	3320968.39	Геодезический метод	0.1	-
420	413092.79	3321114.96	Геодезический метод	0.1	-
421	413094.17	3321119.38	Геодезический метод	0.1	-
422	413095.20	3321122.57	Геодезический метод	0.1	-

2. Сведения о характерных точках границ объекта					
Обозначение характерных точек границ	Координаты, м		Метод определения координат характерной точки	Средняя квадратическая погрешность положения характерной точки (Mt), м	Описание обозначения точки на местности (при наличии)
	X	Y			
1	2	3	4	5	6
423	413104.11	3321150.27	Геодезический метод	0.1	-
424	413111.84	3321150.20	Геодезический метод	0.1	-
425	413196.30	3321422.04	Геодезический метод	0.1	-
426	413213.20	3321476.34	Геодезический метод	0.1	-
427	413213.82	3321478.40	Геодезический метод	0.1	-
428	413219.46	3321496.52	Геодезический метод	0.1	-
429	413231.53	3321535.14	Геодезический метод	0.1	-
430	413232.22	3321537.33	Геодезический метод	0.1	-
431	413268.96	3321655.17	Геодезический метод	0.1	-
432	413270.41	3321659.97	Геодезический метод	0.1	-
433	413270.63	3321660.03	Геодезический метод	0.1	-
434	413271.39	3321662.55	Геодезический метод	0.1	-
435	413281.12	3321695.09	Геодезический метод	0.1	-
436	413293.40	3321735.51	Геодезический метод	0.1	-
437	413306.10	3321775.90	Геодезический метод	0.1	-
438	413319.77	3321819.03	Геодезический метод	0.1	-
439	413323.20	3321882.13	Геодезический метод	0.1	-
440	413328.81	3321905.53	Геодезический метод	0.1	-
441	413343.40	3322040.28	Геодезический метод	0.1	-
442	413347.19	3322075.64	Геодезический метод	0.1	-
443	413345.95	3322075.58	Геодезический метод	0.1	-
444	413345.83	3322077.78	Геодезический метод	0.1	-
445	413347.44	3322077.87	Геодезический метод	0.1	-
446	413354.16	3322140.32	Геодезический метод	0.1	-
447	413352.06	3322140.35	Геодезический метод	0.1	-

2. Сведения о характерных точках границ объекта					
Обозначение характерных точек границ	Координаты, м		Метод определения координат характерной точки	Средняя квадратическая погрешность положения характерной точки (Mt), м	Описание обозначения точки на местности (при наличии)
	X	Y			
1	2	3	4	5	6
448	413352.09	3322142.56	Геодезический метод	0.1	-
449	413354.29	3322142.52	Геодезический метод	0.1	-
450	413354.27	3322141.40	Геодезический метод	0.1	-
451	413392.63	3322498.14	Геодезический метод	0.1	-
452	413393.30	3322512.11	Геодезический метод	0.1	-
453	413400.46	3322663.17	Геодезический метод	0.1	-
454	413399.55	3322663.19	Геодезический метод	0.1	-
455	413399.58	3322665.38	Геодезический метод	0.1	-
456	413400.56	3322665.37	Геодезический метод	0.1	-
457	413409.25	3322849.14	Геодезический метод	0.1	-
458	413422.18	3322849.56	Геодезический метод	0.1	-
459	413433.14	3323191.76	Геодезический метод	0.1	-
460	413433.36	3323198.75	Геодезический метод	0.1	-
461	413425.67	3323208.10	Геодезический метод	0.1	-
462	413426.99	3323234.12	Геодезический метод	0.1	-
463	413433.19	3323240.87	Геодезический метод	0.1	-
464	413435.96	3323400.37	Геодезический метод	0.1	-
465	413461.06	3323407.36	Геодезический метод	0.1	-
466	413461.47	3323553.83	Геодезический метод	0.1	-
467	413461.80	3323553.81	Геодезический метод	0.1	-
468	413533.77	3323540.81	Геодезический метод	0.1	-
469	413551.31	3323536.90	Геодезический метод	0.1	-
470	413555.19	3323536.01	Геодезический метод	0.1	-
471	413576.50	3323531.75	Геодезический метод	0.1	-
472	413605.91	3323525.06	Геодезический метод	0.1	-

2. Сведения о характерных точках границ объекта					
Обозначение характерных точек границ	Координаты, м		Метод определения координат характерной точки	Средняя квадратическая погрешность положения характерной точки (Mt), м	Описание обозначения точки на местности (при наличии)
	X	Y			
1	2	3	4	5	6
473	413635.12	3323518.66	Геодезический метод	0.1	-
474	413664.67	3323513.41	Геодезический метод	0.1	-
475	413693.79	3323505.33	Геодезический метод	0.1	-
476	413721.59	3323499.37	Геодезический метод	0.1	-
477	413751.64	3323492.57	Геодезический метод	0.1	-
478	413780.96	3323486.16	Геодезический метод	0.1	-
479	413792.12	3323483.45	Геодезический метод	0.1	-
480	413819.69	3323477.07	Геодезический метод	0.1	-
481	413847.93	3323471.59	Геодезический метод	0.1	-
482	413875.53	3323465.28	Геодезический метод	0.1	-
483	413901.68	3323459.53	Геодезический метод	0.1	-
484	413907.00	3323466.80	Геодезический метод	0.1	-
485	413907.62	3323469.65	Геодезический метод	0.1	-
486	413908.89	3323473.50	Геодезический метод	0.1	-
487	413914.77	3323474.00	Геодезический метод	0.1	-
488	413915.92	3323467.44	Геодезический метод	0.1	-
489	413915.55	3323464.74	Геодезический метод	0.1	-
490	413920.31	3323455.58	Геодезический метод	0.1	-
491	413960.17	3323446.57	Геодезический метод	0.1	-
492	413988.86	3323439.79	Геодезический метод	0.1	-
493	414018.25	3323433.22	Геодезический метод	0.1	-
494	414047.43	3323426.48	Геодезический метод	0.1	-
495	414077.00	3323419.79	Геодезический метод	0.1	-
496	414100.84	3323437.40	Геодезический метод	0.1	-
497	414121.89	3323693.92	Геодезический метод	0.1	-

2. Сведения о характерных точках границ объекта					
Обозначение характерных точек границ	Координаты, м		Метод определения координат характерной точки	Средняя квадратическая погрешность положения характерной точки (Mt), м	Описание обозначения точки на местности (при наличии)
	X	Y			
1	2	3	4	5	6
498	414121.56	3323705.26	Геодезический метод	0.1	-
499	414120.36	3323713.20	Геодезический метод	0.1	-
500	414089.08	3323718.69	Геодезический метод	0.1	-
501	414084.87	3323715.35	Геодезический метод	0.1	-
502	414067.78	3323718.53	Геодезический метод	0.1	-
503	414061.47	3323723.49	Геодезический метод	0.1	-
504	414067.48	3323750.44	Геодезический метод	0.1	-
505	414090.36	3323853.92	Геодезический метод	0.1	-
506	414095.32	3323879.01	Геодезический метод	0.1	-
507	414098.36	3323891.29	Геодезический метод	0.1	-
508	414129.85	3323994.18	Геодезический метод	0.1	-
509	414133.71	3324007.00	Геодезический метод	0.1	-
510	414138.63	3324019.12	Геодезический метод	0.1	-
511	414168.13	3324091.81	Геодезический метод	0.1	-
512	414177.18	3324115.48	Геодезический метод	0.1	-
513	414177.71	3324116.88	Геодезический метод	0.1	-
514	414186.40	3324141.51	Геодезический метод	0.1	-
515	414208.16	3324243.41	Геодезический метод	0.1	-
516	414210.73	3324250.95	Геодезический метод	0.1	-
517	414212.55	3324258.89	Геодезический метод	0.1	-
518	414231.74	3324353.25	Геодезический метод	0.1	-
519	414243.06	3324356.99	Геодезический метод	0.1	-
520	414258.17	3324362.91	Геодезический метод	0.1	-
521	414271.95	3324368.32	Геодезический метод	0.1	-
522	414347.41	3324401.68	Геодезический метод	0.1	-

2. Сведения о характерных точках границ объекта					
Обозначение характерных точек границ	Координаты, м		Метод определения координат характерной точки	Средняя квадратическая погрешность положения характерной точки (Mt), м	Описание обозначения точки на местности (при наличии)
	X	Y			
1	2	3	4	5	6
523	414355.16	3324409.18	Геодезический метод	0.1	-
524	414387.17	3324412.07	Геодезический метод	0.1	-
525	414391.40	3324413.00	Геодезический метод	0.1	-
526	414415.68	3324423.54	Геодезический метод	0.1	-
527	414442.24	3324428.79	Геодезический метод	0.1	-
528	414468.83	3324433.99	Геодезический метод	0.1	-
529	414492.47	3324438.48	Геодезический метод	0.1	-
530	414549.74	3324450.69	Геодезический метод	0.1	-
531	414574.05	3324455.13	Геодезический метод	0.1	-
532	414598.88	3324459.55	Геодезический метод	0.1	-
533	414685.13	3324474.73	Геодезический метод	0.1	-
534	414694.54	3324476.33	Геодезический метод	0.1	-
535	414698.49	3324477.07	Геодезический метод	0.1	-
536	414722.25	3324493.14	Геодезический метод	0.1	-
537	414746.42	3324509.10	Геодезический метод	0.1	-
538	414756.69	3324520.29	Геодезический метод	0.1	-
539	414760.44	3324524.38	Геодезический метод	0.1	-
540	414767.28	3324531.86	Геодезический метод	0.1	-
541	414772.23	3324533.77	Геодезический метод	0.1	-
542	414804.56	3324543.11	Геодезический метод	0.1	-
543	414824.98	3324550.65	Геодезический метод	0.1	-
544	414882.56	3324576.54	Геодезический метод	0.1	-
545	414963.72	3324604.25	Геодезический метод	0.1	-
546	414968.81	3324605.98	Геодезический метод	0.1	-
547	414981.27	3324610.23	Геодезический метод	0.1	-

2. Сведения о характерных точках границ объекта					
Обозначение характерных точек границ	Координаты, м		Метод определения координат характерной точки	Средняя квадратическая погрешность положения характерной точки (Mt), м	Описание обозначения точки на местности (при наличии)
	X	Y			
1	2	3	4	5	6
548	414994.16	3324614.58	Геодезический метод	0.1	-
549	415026.07	3324623.02	Геодезический метод	0.1	-
550	415058.74	3324632.98	Геодезический метод	0.1	-
551	415058.22	3324637.40	Геодезический метод	0.1	-
552	415059.83	3324637.45	Геодезический метод	0.1	-
553	415071.22	3324637.68	Геодезический метод	0.1	-
554	415102.14	3324650.62	Геодезический метод	0.1	-
555	415131.33	3324661.78	Геодезический метод	0.1	-
556	415186.14	3324683.32	Геодезический метод	0.1	-
557	415206.81	3324719.01	Геодезический метод	0.1	-
558	415228.08	3324755.58	Геодезический метод	0.1	-
559	415249.25	3324792.22	Геодезический метод	0.1	-
560	415270.34	3324828.69	Геодезический метод	0.1	-
561	415277.09	3324840.36	Геодезический метод	0.1	-
562	415286.27	3324878.84	Геодезический метод	0.1	-
563	415289.32	3324930.78	Геодезический метод	0.1	-
564	415248.42	3325009.01	Геодезический метод	0.1	-
565	415236.47	3325033.32	Геодезический метод	0.1	-
566	415224.39	3325048.35	Геодезический метод	0.1	-
567	415199.24	3325075.85	Геодезический метод	0.1	-
568	415192.05	3325102.93	Геодезический метод	0.1	-
569	415212.52	3325133.64	Геодезический метод	0.1	-
570	415234.90	3325155.76	Геодезический метод	0.1	-
571	415240.83	3325178.81	Геодезический метод	0.1	-
572	415241.94	3325196.27	Геодезический метод	0.1	-

2. Сведения о характерных точках границ объекта					
Обозначение характерных точек границ	Координаты, м		Метод определения координат характерной точки	Средняя квадратическая погрешность положения характерной точки (Mt), м	Описание обозначения точки на местности (при наличии)
	X	Y			
1	2	3	4	5	6
573	415255.31	3325214.06	Геодезический метод	0.1	-
574	415270.21	3325240.79	Геодезический метод	0.1	-
575	415286.67	3325265.67	Геодезический метод	0.1	-
576	415293.62	3325350.33	Геодезический метод	0.1	-
577	415286.30	3325409.16	Геодезический метод	0.1	-
578	415276.61	3325428.78	Геодезический метод	0.1	-
579	415220.62	3325528.52	Геодезический метод	0.1	-
580	415236.79	3325609.39	Геодезический метод	0.1	-
581	415257.59	3325640.58	Геодезический метод	0.1	-
582	415288.77	3325630.19	Геодезический метод	0.1	-
583	415314.19	3325655.60	Геодезический метод	0.1	-
584	415362.71	3325735.32	Геодезический метод	0.1	-
585	415415.84	3325775.76	Геодезический метод	0.1	-
586	415377.72	3325813.90	Геодезический метод	0.1	-
587	415377.72	3325847.40	Геодезический метод	0.1	-
588	415370.79	3325923.65	Геодезический метод	0.1	-
589	415378.88	3325991.81	Геодезический метод	0.1	-
590	415419.31	3326044.97	Геодезический метод	0.1	-
591	415428.61	3326092.13	Геодезический метод	0.1	-
1	415433.67	3326115.07	Геодезический метод	0.1	-
3. Сведения о характерных точках части (частей) границы объекта					
Обозначение характерных точек части границы	Координаты, м		Метод определения координат характерной точки	Средняя квадратическая погрешность положения характерной точки (Mt), м	Описание обозначения точки на местности (при наличии)
	X	Y			
1	2	3	4	5	6
-	-	-	-	-	-

ТЕКСТОВОЕ ОПИСАНИЕ местоположения границ населенных пунктов, территориальных зон		
Прохождение границы		Описание прохождения границы
от точки	до точки	
1	2	3
-	-	-

».
